

中华人民共和国第六机械工业部

部 标 准

CB 351-64

代替

94

平板式减震器

一、类型、参数和基本尺寸

1. 平板式减震器(以下简称减震器)分为两种类型:

(1) C型——非加强平板式减震器;

(2) B型——加强平板式减震器。

2. 减震器的基本参数按表 1。

表 1

型 号	额 定 负 荷 kG	额 定 负 荷 下 的 变 形 mm	拉 断 负 荷 不 小 于 kG	橡 胶 组 别	重 量 kg
C-1	0.45	1~1.9	28	1	0.03
C-2	0.90				
C-3	1.35				
C-4	1.80				
C-6	2.70		80	2	0.07
C-10	4.50				
C-12	5.40				
C-25	11.25				
B-1	0.45	1~1.9	28	1	0.05
B-2	0.90				
B-3	1.35				
B-4	1.80				
B-6	2.70		80	2	0.11
B-10	4.50				
B-12	5.40				
B-25	11.25				
			150	3	0.20
			150	3	0.31

标 记 示 例

额定负荷为 4.50 kG 的加强平板式减震器:

减震器 B-10 CB 351-64

3. C型非加强平板式减震器的型式和基本尺寸按图 1 和表 2。

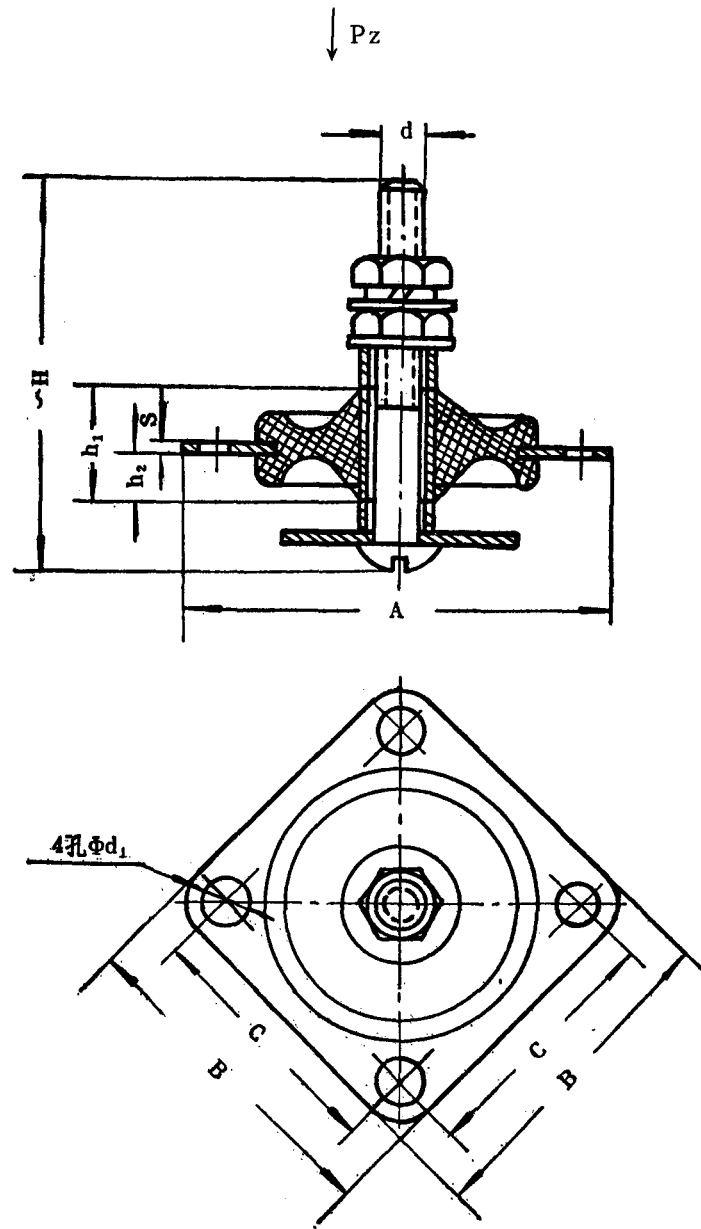


图 1

mm

表 2

型 号	H	B	C	d	d <sub>1</sub>	h <sub>1</sub>	h <sub>2</sub>	S
C-1	48.2	32	25±0.10	M4	3.3	10	2.7	1.0
C-2								
C-3								
C-4	64.5	45	35±0.15	M6	4.2	16	5.8	1.2
C-6								
C-10								
C-12								
C-25	82.5	57	45±0.20	M10	5.5	25	10	1.5